






統合業務管理システム  シリーズ

勤務管理ソリューション

East2 ご紹介

概要

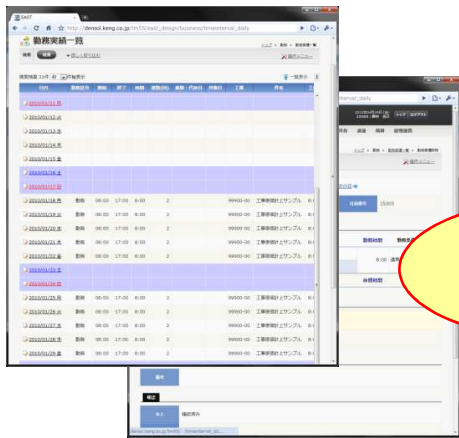
- 統合業務管理システム  **DENSOL** とは
 - 中堅、中小企業向け業務管理システムです。
 - 引合・受注管理、勤務管理、在庫管理、調達管理、原価管理機能から構成されています。
 - サーバーが不要なSaaS形式のパッケージです。インターネットに繋がれば、何処からでも利用できます。
-  **East2** とは
 -  **DENSOL** の基幹システムです。
 - 勤務管理機能は、以下の機能を提供します。
 - ICカード(Felica)等を活用した打刻機能
 - 勤務管理機能(勤務計画、勤務実績、勤務集計 等)
 - 給与システムとの連係

全体イメージ

【事業所】

①

ICカードで
ピピッと打刻



②

簡単！
管理者確認

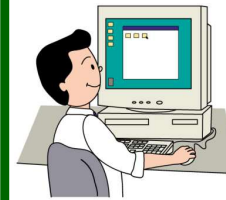


インターネット

【本社】

自動！
勤務結果集計

③



勤務集計
結果

関係！
給与計算

④



各社給与システム

①打 刻



【特徴】

1. インターネットにつながるパソコンと、PaSoRi(*1) (カードリーダー)があれば、何処からでも、何台でも利用可能
2. 自動打刻(出退勤自動)、手動打刻対応
3. 端末の個別管理(何処の端末からの打刻か)が可能

【オプション】

1. Felica (*2)以外のICカードやバーコード等での打刻も対応可能
2. 携帯電話や、専用端末での打刻の対応も可能

(*1)PaSoRi: ソニーが製造・販売しているパソコン用の非接触型ICカードリーダー/ライター(定価 3,000円程度)

(*2)Felica : ソニーが開発した非接触型ICカード
Edy/Suica/nimoca/pasmo/SUGOCA など

②勤務実績確認

The screenshot displays the EAST2 web application interface. The top window shows a list of labor performance records for October 2011. The bottom window shows a detailed view of a labor performance record for October 3, 2011.

日付	日付区分	勤務区分	勤務			振休・代休		件名	工数	呼出手当	作業手当(回)				状態
			開始	終了	時間	取得日	発生日				1	2	3	4	
2011/10/01	土	所定休日	休日												管理者
2011/10/02	日	法定休日	休日												管理者
2011/10/03	月	出勤日	勤務	08:50	17:30	7:50		00002006:威路丸修繕工事	7:50	なし	0	0	0	0	管理者
2011/10/04	火	出勤日	勤務	08:50	17:30	7:50		00002006:威路丸修繕工事	7:50	なし	0	0	0	0	管理者

The detailed view for 2011/10/03 shows the following information:

対象	
年月日	2011年10月03日(月)
所属	幕末工事株式会社
氏名	B001:勝 海舟
勤続年数	
普通休暇残	10.0日
病欠積立残	5.0日

The labor performance details for 2011/10/03 are as follows:

勤務	勤務区分	開始終了時間	勤務時間
1	勤務	8:50 ~ 当日 17:30	7:50

Summary information:

実働時間計	7:50 H	工数計	7:50 H
備考			

【特徴】

1. 固定休憩、規定休憩、手動休憩への対応
2. 休暇(年休、特休、振休、代休)への対応
3. 通勤等の手当対応
4. 変形労働時間制対応

【オプション】

1. 工数管理への対応可能
2. 36協定チェックへの対応可能
3. 勤務計画(指定)との連動可能

③④勤務集計/給与連係

検索結果 3件 20件毎表示

確定	社員区分	所属	氏名	所定 労働	実働	通常	時間外手当						特別労働手当			
							通常			休日			年末 勤務	通常 深夜	休日 深夜	
							時間 外	60H 超過	代休	60H 代休	時間 外	60H 超過				振休
■	自社	幕末工事株式会社	B001: 勝 海舟	62:40	62:40	62:40	0:00	0:00	0:00	0:00	0:00	0:00	0:00	0:00	0:00	0:00
■	自社	本社 資材部	B002: 坂本 龍馬	0:00	0:00	0:00	0:00	0:00	0:00	0:00	0:00	0:00	0:00	0:00	0:00	0:00
■	自社	福岡支社 工事部	B003: 高杉 晋作	0:00	0:00	0:00	0:00	0:00	0:00	0:00	0:00	0:00	0:00	0:00	0:00	0:00

DENSOL
EAST2 Copyright (C)2011 by Kyuki Engineering Corp.

【特徴】

1. 通常、時間外、深夜、60H超、等対応
2. 複数の勤務条件(特別管理職、シニア、パート 等)対応
3. 各種手当対応

【給与連係】

給与システムとの連係は各システムに応じてカスタマイズ対応となります

その他① 勤務計画

検索結果 3件 20 件毎表示

氏名	2011年10月												
	13(木)		14(金)		15(土)		16(日)		17(月)		18(火)		19
B001 : 勝海舟	通常	7:50	普休		所休	法休		通常	7:50	通常	7:50	通常	
		7:50 / 7:50	0:00 / 0:00	0:00 / 0:00	0:00 / 0:00	0:00 / 0:00		7:50 / 7:50		7:50 / 7:50		7:	
	・威臨丸工事	7:50						・威臨丸工事	7:50	・威臨丸工事	7:50	・威臨丸工	
	・共通業務	0:00						・共通業務	0:00	・共通業務	0:00	・共通業務	
B002 : 坂本龍馬	通常	7:50	通常	7:50	所休	法休		通常	7:50	通常	7:50	通常	
		7:50 / 7:50	7:50 / 7:50	0:00 / 0:00	0:00 / 0:00			7:50 / 7:50		7:50 / 7:50		7:	
	・〇〇工事	7:50	・〇〇工事	7:50				・〇〇工事	7:50	・〇〇工事	7:50	・〇〇工事	
	・共通業務	0:00	・共通業務	0:00				・共通業務	0:00	・共通業務	0:00	・共通業務	
B003 : 高杉晋作	通常	7:50	通常	7:50	所休	法休		通常	7:50	通常	7:50	通常	
		7:50 / 7:50	7:50 / 7:50	0:00 / 0:00	0:00 / 0:00			7:50 / 7:50		7:50 / 7:50		7:	
	・〇〇工事	7:50	・〇〇工事	7:50				・〇〇工事	7:50	・〇〇工事	7:50	・〇〇工事	
	・共通業務	0:00	・共通業務	0:00				・共通業務	0:00	・共通業務	0:00	・共通業務	

凡例 勤務区分*: 時間変更有 工数/労働時間: 工数過多 工数/労働時間: 工数不足 氏名: 社外 グループ名: グループ設定

【特徴】

1. シフトパターン対応
2. 個別カレンダー(全社/支社/個人)対応
3. 作業計画連動への対応
4. 勤務指定、変更管理への対応

その他② 休暇管理

【特徴】

1. 年休付与、病欠積立対応
2. リフレッシュ、アニバーサリー休日対応

The screenshot displays the EAST2 web application interface. The top navigation bar includes '受売上管理', '勤務管理', '調達管理', '電子申請承認', '各種台帳', 'ファイル共有', '経理連携', '共通マスタ連携', '資機材管理', and 'メンテナンス'. The main content area is titled '休暇申請票詳細' (Vacation Application Details) and shows a table for employee 'B001: 勝 海舟' (Matsuda Kaiyuu) from '幕末工務株式会社' (Matsuda Kogyo Co., Ltd.).

種類	残日数	取得予定日数	病欠積立	残日数	取得予定日数
普通休暇	10.0	0.0	病欠積立	5.0	0.0
リフレッシュ	5.0	0.0	アニバーサリー	1.0	0.0

Below this, the '休暇情報' (Vacation Information) section shows a search filter for '年度 2011' and a search button. The '休暇申請一覧' (Vacation Application List) section shows a search result for '承認済み' (Approved) on '2011/10/14' for '普通休暇' (General Vacation).

承認	対象期間	日数	休暇区分	代休対象日	事由
承認済み	2011/10/14	1	普通休暇		

The bottom of the screen shows the 'DENSOL' logo and system tray icons including McAfee.

主な実績

- A社：福岡・佐賀・大牟田に事業所を構える電機設備工事会社（100名規模）
- B社：仙台・秋田・郡山に支社を構える車両メンテナンス会社（800名程度）
- C社：福岡を拠点とした配電工事会社（50名程度）
- D社：九州各県に支社をもつメンテナンス会社（200名程度）

詳しくは・・・

- ホームページで

<http://www.densol.net/>

- 直接お電話で

株式会社キューキエンジニアリング D事業部

〒810-0004

福岡県福岡市中央区渡辺通り5丁目14番12号 南天神ビル5階

TEL:(092)761-2441 FAX:(092)761-2524

HP:<http://www.keng.co.jp>